

division one

WE CREATE  
CAREERS  
& DEVELOP  
COMPANIES

# INHALT

<b>DIVISION ONE</b>	<b>8</b>	<b>ONE.EXCELLENCE.LEADER</b>	<b>22</b>
<b>POSITIONIERUNG</b>	<b>10</b>	BOARD MEMBERS	24
INTERIM MANAGEMENT	12	ONE.VISIONARY.BOARD	26
EXECUTIVE SEARCH	16	<b>ENEX ORGANIZATION</b>	<b>28</b>
<b>HR CONSULTING</b>	<b>20</b>	<b>TEAM</b>	<b>30</b>

# division one

division one ist eine führende, internationale Personalberatung in Deutschland. Für unsere Kunden finden und besetzen wir branchenerfahrene Manager für die Führungsebenen in Festanstellung (Executive Search), für zeitlich befristete Einsätze (Interim Management) sowie für Aufsichtsrats- und Beiratspositionen (Board Members). Abgerundet wird unser Portfolio durch unsere Leistungen im Bereich HR Consulting.

WE CREATE CAREERS  
& DEVELOP COMPANIES

STR DUS 6

Headquarter Stuttgart

HUB

Top Awards

40 50+ 200+

Kolleg\*Innen

Interim Manager\*Innen  
in Projekten

Mandate pro Jahr

4 11

Services

Sektoren

AWARDS

2022

- Top Consultant 2022
- Handelsblatt TOP Personalberatung 2022
- Great Place to Work 2022

- Top Consultant 2021
- Bester Personalberater WirtschaftsWoche 2021
- Kununu Top Company 2021

- Top Consultant 2020
- Bester Personalberater WirtschaftsWoche 2020
- Focus TOP Personal-Dienstleister 2020
- Human Resources Excellence Awards 2020

- Top Consultant 2019
- Headhunter of the Year 2019
- Focus TOP Personal-Dienstleister 2019

- Top Consultant 2018
- Headhunter of the Year 2018
- Focus TOP Personal-Dienstleister 2018
- Human Resources Excellence Awards 2018

- Top Consultant 2017
- Headhunter of the Year 2017
- Focus TOP Personal-Dienstleister 2017

- Top Consultant 2016
- Focus TOP Personal-Dienstleister 2016

- Focus TOP Personal-Dienstleister 2015

2015



# POSITIONIERUNG

Als international agierende und mehrfach ausgezeichnete Personalberatung ist division one auf die Besetzung von Executive-Positionen spezialisiert. Wir identifizieren Persönlichkeiten, die den Anforderungen moderner Führungskräfte entsprechen. Unsere Expertise liegt in der methodisch fundierten Auswahl von passgenauen Erfolgsgaranten in Festanstellung oder für begrenzte Zeit. Zudem begleiten wir Unternehmen in strukturellen Veränderungsprozessen im Management und sind in der individuellen Karriereberatung für Executives erfolgreiche Wegbereiter.

# 4

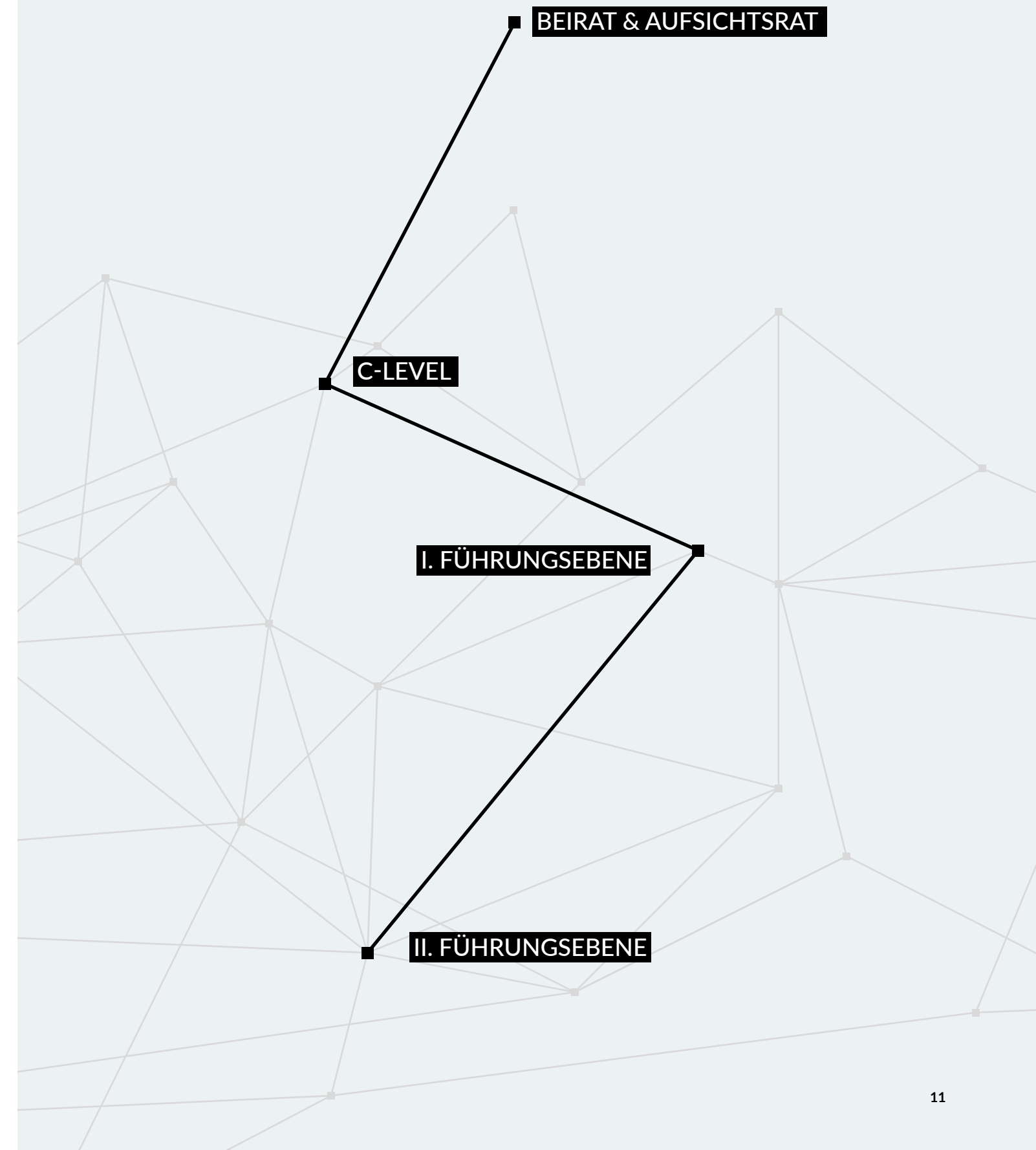
## SERVICES

INTERIM MANAGEMENT  
EXECUTIVE SEARCH  
HR CONSULTING  
BOARD MEMBERS

# 11

## SEKTOREN

AUTOMOTIVE	PROFESSIONAL SERVICES
CONSUMER MARKETS	PUBLIC SECTOR
ENERGY	TECHNOLOGY & DIGITAL
FINANCIAL SERVICES	RESTRUCTURING
HEALTHCARE	PRIVATE EQUITY
INDUSTRIAL	



# INTERIM MANAGEMENT

division one Interim Management bietet Ihnen einen internationalen Pool an freiberuflichen Interim Managern und Fachspezialisten, die aufgrund ihrer Objektivität, der klaren Aufgabenstellung und ihrer langjährigen Erfahrung schnell, zielführend und zuverlässig Ergebnisse liefern. Es bieten sich folgende Einsatzmöglichkeiten:

## 1

### AUSSERGEWÖHNLICHE UNTERNEHMENSITUATION

- Turnaround-Management & Sanierung
- Restrukturierung & Insolvenz
- Due Dilligence, Mergers & Acquisitions
- Internationalisierung

## 2

### KLASSISCHER PERSONALBEDARF

- Vakanzüberbrückung
- Kapazitätsengpass
- Know-how-Mangel im Unternehmen
- Personalabbau / Personalaufbau

## 3

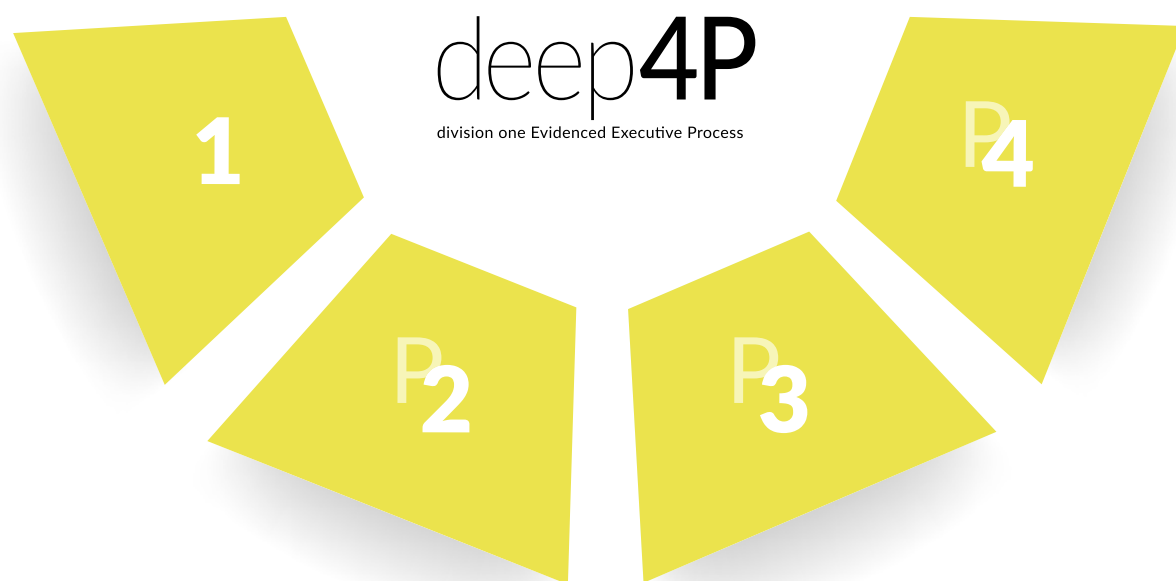
### MODERNES PROJEKTMANAGEMENT

- Optimierung von Prozessabläufen
- Kostensenkungsprojekte
- Sonderprojekte
- Programmmanagement

# INTERIM MANAGEMENT DER PROZESS

Ob unerwarteter Personalausfall auf Führungsebene, projektbezogener Experten-Bedarf oder vorübergehendes Krisenmanagement – wenn es in Unternehmen „brennt“, sind Interim Manager zuverlässig, schnell und lösungsorientiert einsatzbereit. Sie kommen, um zu gehen und hinterlassen dabei nachhaltige (Erfolgs-) Spuren. Um im Falle einer Restrukturierung, Fusion, Prozessoptimierung oder Ertragssteigerung schnell an passgenaue Experten zu kommen, stehen unsere Berater täglich im intensiven Austausch mit

ihrem persönlichen Netzwerk an „Spitzenmanagern auf Zeit“. deep4P steht für ‚division one Evidenced Executive Process‘ und bündelt unser erfolgreich eingesetztes Interim Management Know-how in einem strukturiert orchestrierten 4-stufigen Prozess. Dieser liefert volle Transparenz und Sicherheit bei der effektiven, schnellen und passgenauen Kandidaten-Platzierung für Ihr Unternehmen.



## PROFILING

### POSITIONSAUFNAHME & KONTEXTKLÄRUNG

- Bedarfsanalyse inkl. Zielbilderstellung nach Einsatzzeit des Interim Managers
- Entwicklung und Einordnung der Rolle in die aktuelle Unternehmenssituation
- Ableitung des Suchprofils unter Beachtung der fachlichen Anforderungen und der Unternehmenskultur
- Eruierung der Kern- und Schlüsselkompetenzen



## PRESELECTION

### AUSWAHL UND QUALIFIZIERUNG DER IDEALKANDIDATEN

- Start der Suchphase und Verdichtung des Kandidatenpools durch eine strukturierte Suche im division one Excellence Pool
- Spezifische Interviews sowie Referenzeinholung
- Präsentation einer Auswahl an geeigneten Interim Managern innerhalb max. 48h
- Persönlichkeitstest der finalen Kandidaten



## PLACEMENT

### VERTRAG & AUFTRAGSKLÄRUNG

- Management des Besetzungs- und Auftragsübergabeprozesses durch persönliche und fundierte Begleitung der Gespräche
- Unterstützung und Beratung bei der finalen Findung und Auswahl
- Sicherstellung eines schnellen und hochwertigen Vertragsmanagements inkl. Prüfung aller Unterlagen
- Beratung bei der Ausgestaltung der perfekten Vertragskonstellation



## PERFORMANCE

### BEGLEITUNG & QUALITÄTSMANAGEMENT

- Begleitung des Onboarding-Prozesses zur Gewährleistung eines idealen Starts
- Regelmäßiger Dialog aller Beteiligten zur Gewährleistung der erfolgreichen Projektumsetzung
- Qualitätssicherung durch eine QM-Befragung
- Steuerung aller kfm. Administrationsprozesse



# EXECUTIVE SEARCH

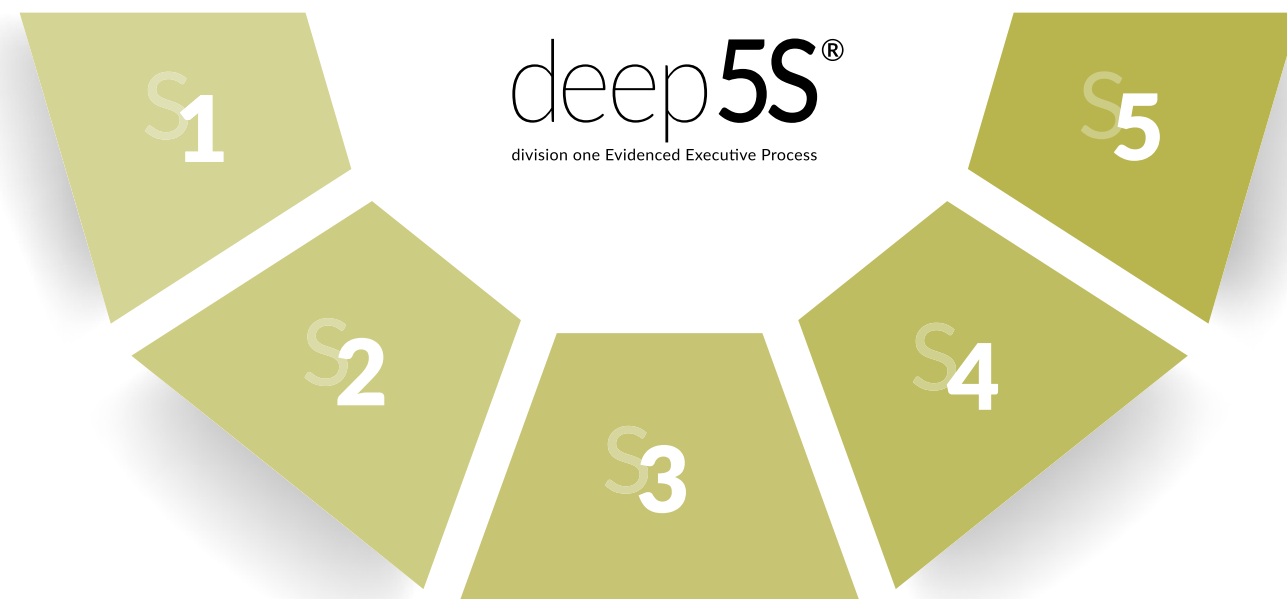
division one Executive Search findet über den Weg der Direktansprache und damit größtmöglichen Marktdurchdringung herausragende Kandidaten für Spitzenpositionen auf der Führungsebene. Wir bringen regional sowie international die besten Unternehmen und Key Player zusammen!

- 1** **KURZE BESETZUNGSZEITEN**
- 2** **PROJEKT- UND ZEITPLAN**
- 3** **INTERNES RESEARCH TEAM**
- 4** **PROFESSIONELLE, INNOVATIVE DIREKTANSPRACHE**
- 5** **KONSTANTES UND TRANSPARENTES REPORTING**
- 6** **PERSÖNLICHE BEGLEITUNG DER INTERVIEWS**
- 7** **NUTZUNG MODERNSTER AUSWAHLTOOLS / -VERFAHREN**

# EXECUTIVE SEARCH DER PROZESS

Herausragende Führungskräfte für die mittlere und obere Managementebene sind ein erfolgsentscheidender Faktor in einem wettbewerbsintensiven, international agierenden Marktumfeld. Um diese Persönlichkeiten von Ihrem Unternehmen zu überzeugen und sie so für einen Wechsel zu begeistern, ist unter

anderem ein professionelles, strukturiertes und ganzheitliches Vorgehen in Identifikation, Ansprache und Selektion notwendig. Wir haben diesen Prozess mit unserer erprobten Methode deep5S® an den zukünftigen Gegebenheiten eines hart umkämpften und anspruchsvollen Führungskräfte-Marktes ausgerichtet.



## SPECIFY

### METHODISCHE 360° POSITIONS-AUFNAHME

- Bedarfsanalyse inkl. kundenspezifischem Marktreport
- Entwicklung und Einordnung der Rolle in die Unternehmensstrategie
- Ableitung des Suchprofils unter Beachtung Ihrer Unternehmenskultur



## STRATEGISE

### STRATEGIEENTWICKLUNG ZUM PROJEKTSTART

- Entwicklung der Such-, Ansprache- und Besetzungsstrategie inkl. der Erstellung der Zielfirmenlisten
- Fixierung eines Projekt- und Zeitplans
- Erstellung eines zielgruppengerechten und hochwertigen Anspracheformats



## SEARCH

### SUCHE, AKTIVIERUNG UND ASSESSMENT DER IDEALKANDIDATEN

- Start Suchphase und Verdichtung des Kandidatenpools durch strukturierte Interviews
- Regelmäßige Executive Reports und Updates
- Direktansprache nationaler und internationaler Kandidaten



## SELECT

### PRÄSENTATION DER FINALEN AUSWAHL BIS HIN ZUR BESETZUNG

- Management des Bewerbungsprozesses durch persönliche und fundierte Begleitung aller Gespräche
- Sicherstellung eines herausragenden Erlebnisprozesses durch erfolgserprobte division one-Candidate-Journey-Elemente
- Beratung bei der finalen Auswahl über die Vertragserstellung, bis hin zur Besetzung
- Persönlichkeitstest, optional ein kundenspezifisches Assessment der finalen Kandidaten



## SECURE

### SICHERSTELLUNG EINER NACHHALTIGEN UND SCHNELLEN WIRKSAMKEIT IHRER BESETZUNG

- Begleitung des On-Boarding-Prozesses
- Regelmäßiger Dialog mit Kunde und Kandidat
- Optionales On-Boarding-Coaching
- Qualitätssicherung/QM-Befragung

# HR CONSULTING

division one HR Consulting unterstützt Sie umfassend in Veränderungssituationen und rüstet Sie für die New-Work-Transformation! In Zeiten der Umstrukturierung sind wir der Experte für die Erhaltung Ihrer Zukunftsfähigkeit!

## 1

### **EFFIZIENTER PERSONALAUFBAU**

- Unterstützung Ihres Auswahlverfahrens neuer Führungskräfte
- Assessmentcenter, Management-Audits
- Onboarding Coaching
- Innovatives Konzept zur Unterstützung Ihrer Top Executives in den ersten Wochen

## 2

### **NACHHALTIGE PERSONALENTWICKLUNG**

- Developmentcenter
- Stärkenanalyse im Rahmen von High-Potential-Programmen zur Identifizierung von TOP Talenten (Einzel- und Gruppenverfahren)
- Klassisches Coaching
- Führungskräfteakademien und -entwicklungsprogramme

## 3

### **ONE.EXCELLENCE.LEADER**

- Individueller Ansatz
- Strukturiertes Advisory Model
- Persönliche Beratung auf Augenhöhe
- Ganzheitliche Perspektive



# ONE.EXCELLENCE.LEADER

Herausragende Performance in Unternehmen ist das Ergebnis herausragender Führung. Zudem macht es die zunehmende Schnelligkeit in der Veränderung unternehmerischer Kontexte immer häufiger nötig, eine wertschätzende Trennungskultur zu entwickeln, um im Falle einer notwendigen Trennung von Top-Managern wertschätzende Perspektiven bereitzustellen und darüber hinaus die Reputation Ihres Unternehmens nach innen und außen zu wahren. Beides leistet das one.excellence.leader-Programm von division one auf besonders effektive Weise.

- 1** **INDIVIDUELLER ANSATZ**
- 2** **STRUKTURIERTES ADVISORY MODEL**
- 3** **GANZHEITLICHE PERSPEKTIVE**
- 4** **KOMPETENTE BEGLEITUNG**
- 5** **EXKLUSIVES MANDANTENNETZWERK**

# BOARD MEMBERS

division one Board Members unterstützt Sie bei der Besetzung Ihres Beirats oder Aufsichtsrats. Dafür rekrutieren wir aus den erfolgreichsten Managementetagen und identifizieren ideale Kandidaten für Ihr Gremium.

1

**INTENSIVE ANALYSE & AUFNAHME  
DER ANFORDERUNGEN**

2

**FACHLICHE EIGNUNG VOR  
PERSÖNLICHER VERNETZUNG**

3

**PROFESSIONELLE BESETZUNG  
DES KONTROLLGREMIIUMS**

4

**GRÖSSTMÖGLICHE SPEZIFISCHE  
BRANCHENERFAHRUNG**

5

**UNABHÄNGIGKEIT & INTEGRITÄT**



## BOARD MEMBERS

## ONE.VISIONARY.BOARD

Zu unserem monatlichen Online-Talk-Format laden wir regelmäßig hochkarätige Führungspersonlichkeiten aus dem Bereich „Beirat und Aufsichtsrat“ zum Gespräch ein, bei dem Sie live dabei sein können, um Ihre Fragen zu stellen. Das Format bietet eine neue Plattform für exklusive Einblicke in die Denkweisen, Meinungen und Expertise erfolgreicher Führungspersonlichkeiten mit nachhaltigen Referenzen und Erfahrungen. So zählen beispielsweise Günther H. Oettinger, Dr. Walter Döring und Christine Wolff zu unseren Gästen.

1

**HOCHKARÄTIGE  
FÜHRUNGSPERSÖNLICHKEITEN**

2

**HERAUSRAGENDE  
MODERATOREN**

3

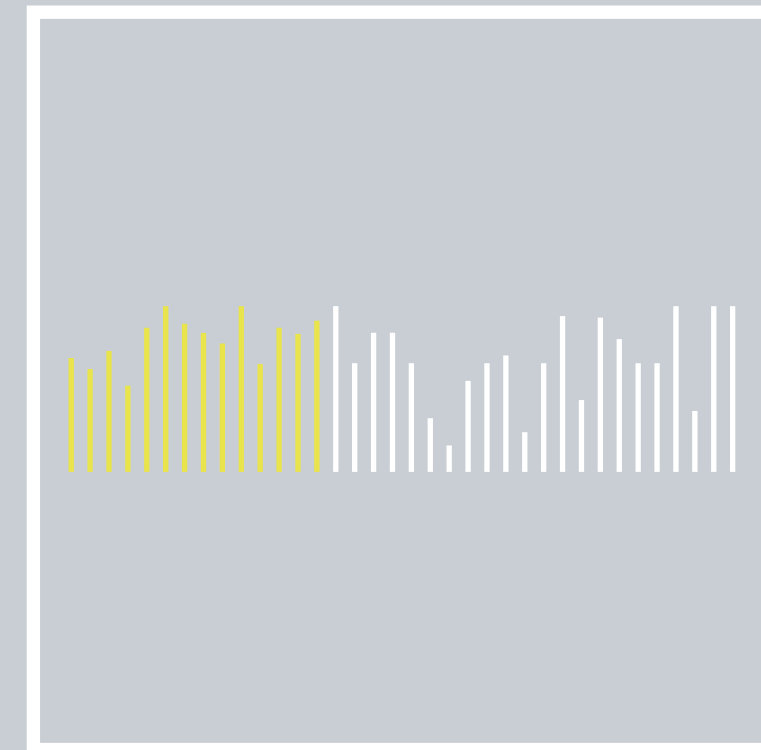
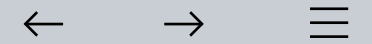
**EXKLUSIVE INSIGHTS ZUM  
THEMA BEIRAT/AUFSICHTSRAT**

4

**UNEINGESCHRÄNKTE  
TEILNAHME**

5

**WEBINAR ON DEMAND**



**JETZT REGISTRIEREN**  
**& KEINE BEITRÄGE VERPASSEN >>**  
[www.division-one.com/member.html](http://www.division-one.com/member.html)

# ENEX ORGANIZATION

Als Teil der ENEX Organisation verfügt division one über ein erstklassiges weltweites Netzwerk.

**40** PARTNER  
BÜROS  
GLOBAL **+** **39** LÄNDER

ARGENTINA | AUSTRIA | BELGIUM | BOSNIA-HERZEGOVINA | BRAZIL | BULGARIA | CZECH  
REPUBLIC | CROATIA | CANADA | CHINA | DENMARK | DUBAI | FINLAND | FRANCE | GERMANY |  
GREAT BRITAIN | HUNGARY | HONG KONG | INDIA | ITALY | JAPAN | KAZAKHSTAN | LITHUANIA |

MACEDONIA | MEXICO | NETHERLANDS | PERU | POLAND | ROMANIA | PORTUGAL | RUSSIA |  
SWITZERLAND | SERBIA | SINGAPORE | SLOVENIA | SPAIN | SOUTH AFRICA | SOUTH KOREA | USA

[www.enexsearch.group](http://www.enexsearch.group)

# TEAM







division one

**WE CREATE CAREERS  
& DEVELOP COMPANIES**

**division one**

Friedrichstraße 6  
D-70174 Stuttgart

T: +49 711 3105840

E: [info@division-one.com](mailto:info@division-one.com)

[www.division-one.com](http://www.division-one.com)

[www.linkedin.com/company/division-one/](http://www.linkedin.com/company/division-one/)